

## 2017年度 奈良育英中学校・高等学校 学校評価アンケート(保護者用)

ご回答にあたって

- ・今年度の奈良育英中学校・高等学校の教育活動に関して、以下の項目にお答えください。
- ・回答は、すべて「アンケート回答用紙」のマークシートにご記入ください。
- ・マークは丸を付けたり、チェックをするのではなく必ず塗りつぶしてください。
- ・記入は、鉛筆、シャープペン、ボールペンなど濃い黒色の筆記具でご記入ください。



はじめに以下の各欄をマークしてください。

- ・「回答者属性」は、「保護者」
- ・「性別」は、「お子様の性別」
- ・「学年」は、「お子様の学年」
- ・「クラス」は、「お子様のクラス」

### 質問Aについて

以下の各項目について、「満足度」を4段階で評価してください。それぞれの項目がお子様の学校生活の中で、どの程度実現されているか、ご自分の期待と照らし合わせた満足度で評価をお願いします。なお、下記の要領で①～⑤のいずれかにマークをしてください。

- ・「大変満足している」場合は、①
- ・「満足している」場合は、②
- ・「あまり満足していない」場合は、③
- ・「満足していない」場合は、④
- ・該当項目についての関係がない場合など、「わからない」場合は、⑤

1. 学校に行くのは楽しい
2. 自分のクラスは楽しい(居心地がよい)
3. 現在の学年(クラス)の運営に満足している
4. 学校内の施設は清潔に保たれている
5. 学校で事件・地震や火災が起こった場合、どう行動したらよいか知らされている
6. 学校から発信する文書(学園通信・生徒指導部通信・キャリア通信・学年通信(中学のみ)など)やホームページなどから、学校での様子が家庭によく伝わっている
7. お子様为学校に誇りをもっている
8. 総合的に見て、本校の学校生活に満足している
9. 正しい身だしなみ(頭髪・服装)をしている(身だしなみの指導ができています)

10. 遅刻せずに登校できている(遅刻に対する指導ができています)
11. 公共の場のマナーを心得て行動している(マナーの指導ができています)
12. 携帯電話やインターネットなどの利用におけるモラルを身につけている(モラルの指導ができています)
13. 先生は、生徒の悩みの相談などにきちんと対応している
14. 総合的に見て、本校の生徒指導に満足している
15. シラバスに沿った授業が行われている
16. 成績上位者を伸ばしてくれる
17. 成績下位者の面倒をよくみてくれる
18. 「朝学習」は役に立っている
19. 塾に頼らなくても、大学受験に対応できる力が身につく
20. 総合的に見て、本校の学習指導・教科指導に満足している
21. 将来、就きたい仕事などをイメージするための情報が十分に提供されている
22. 将来、学びたい学問などをイメージするための情報が十分に提供されている
23. 進路選択に役立つ行事や講演会などが充実している
24. 進学のための補習や個別指導を十分に行なってくれる
25. 期待通りの大学進学実績を上げている
26. 総合的に見て、本校の進路指導に満足している
27. 生徒は、生徒会活動や委員会活動などに積極的に取り組んでいる
28. 童謡祭(文化祭)は、楽しく行なわれるように工夫されている
29. 体育祭は、楽しく行なわれるように工夫されている
30. 部活動に積極的に取り組んでいる

### 質問Bについて

質問 あなたは、本校への入学を検討している知り合いや後輩に、本校への入学をすすめますか？

- 「はい」は、①
  - 「いいえ」は、②
  - 「どちらともいえない」は、③
- をマークしてください。

### 自由記述欄について

質問Bの回答理由及び本校へのご要望をご自由にご記入ください。

ご質問は以上です。本アンケートの目的は、よりよい教育活動の実現と効果的な学校運営の参考のためとしています。他の目的に使用することは一切ありません。

ご協力誠にありがとうございました。

## 回収率 中学

学年	クラス	在籍数	保護者 回収数	保護者 回収率	生徒 回収数	生徒 回収率
中1	A	30	30	100.0%	28	93.3%
	C	14	12	85.7%	14	100.0%
	中1計	44	42	95.5%	42	95.5%
中2	A	31	29	93.5%	29	93.5%
	C	15	14	93.3%	15	100.0%
	中2計	46	43	93.5%	44	95.7%
中3	A	27	25	92.6%	25	92.6%
	C	13	13	100.0%	13	100.0%
	中3計	40	38	95.0%	38	95.0%
不明	不明	0	0	0.0%	0	0.0%
中学合計		130	123	94.6%	124	95.4%

# 回収率 高1

学年	クラス	在籍数	保護者 回収数	保護者 回収率	生徒 回収数	生徒 回収率
高1	1	38	34	89.5%	37	97.4%
	2	38	30	78.9%	38	100.0%
	3	39	31	79.5%	38	97.4%
	4	39	24	61.5%	39	100.0%
	5	30	21	70.0%	29	96.7%
	6	30	26	86.7%	30	100.0%
	7	30	20	66.7%	30	100.0%
	8	16	16	100.0%	16	100.0%
	9	20	15	75.0%	19	95.0%
	10	21	21	100.0%	21	100.0%
	高1計	301	238	79.1%	297	98.7%

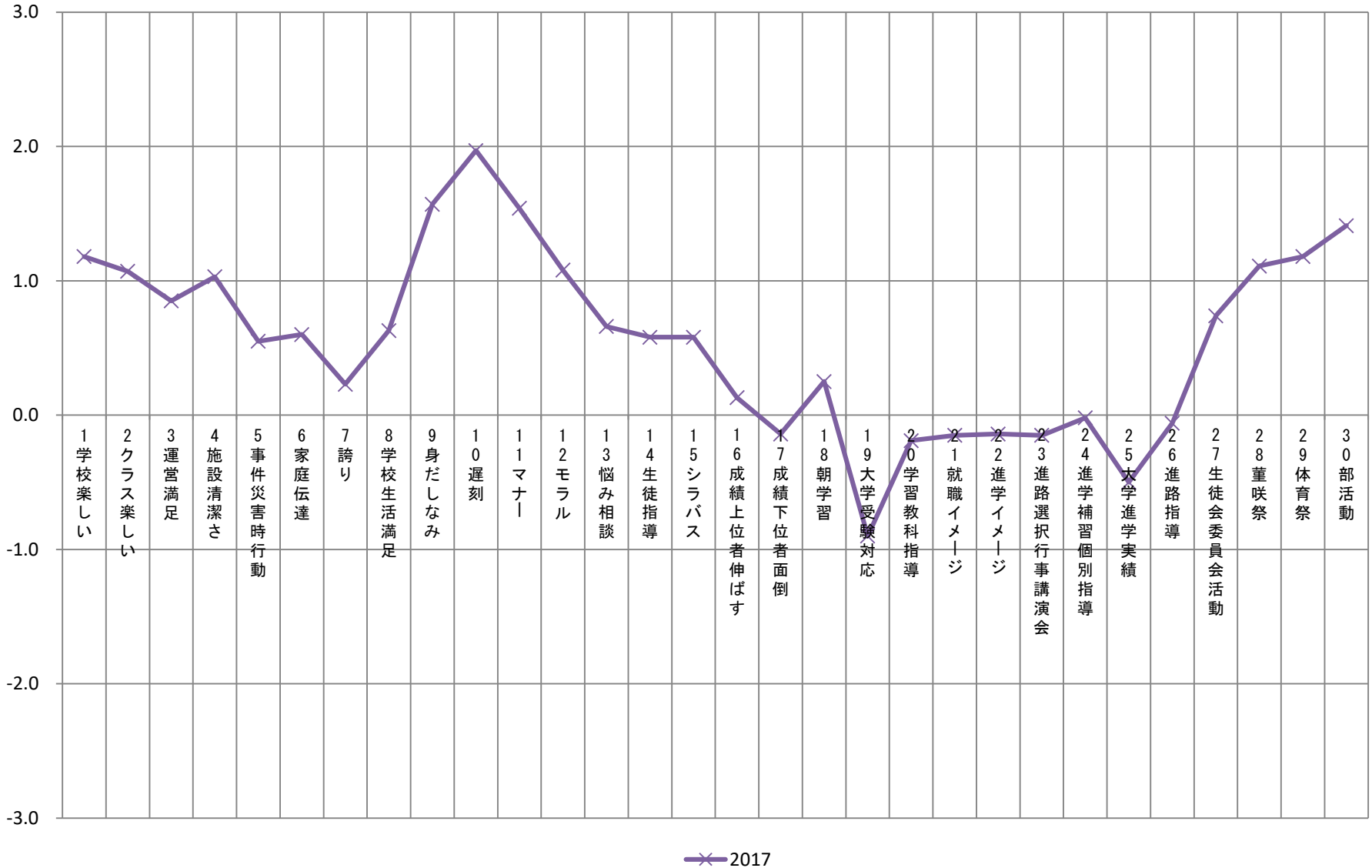
## 回収率 高2

学年	クラス	在籍数	保護者 回収数	保護者 回収率	生徒 回収数	生徒 回収率
高2	1	32	28	87.5%	32	100.0%
	2	33	30	90.9%	33	100.0%
	3	33	22	66.7%	33	100.0%
	4	30	28	93.3%	30	100.0%
	5	30	30	100.0%	30	100.0%
	6	22	20	90.9%	21	95.5%
	7	7	7	100.0%	7	100.0%
	8	32	31	96.9%	32	100.0%
	9	16	13	81.3%	16	100.0%
	高2計	235	209	88.9%	234	99.6%

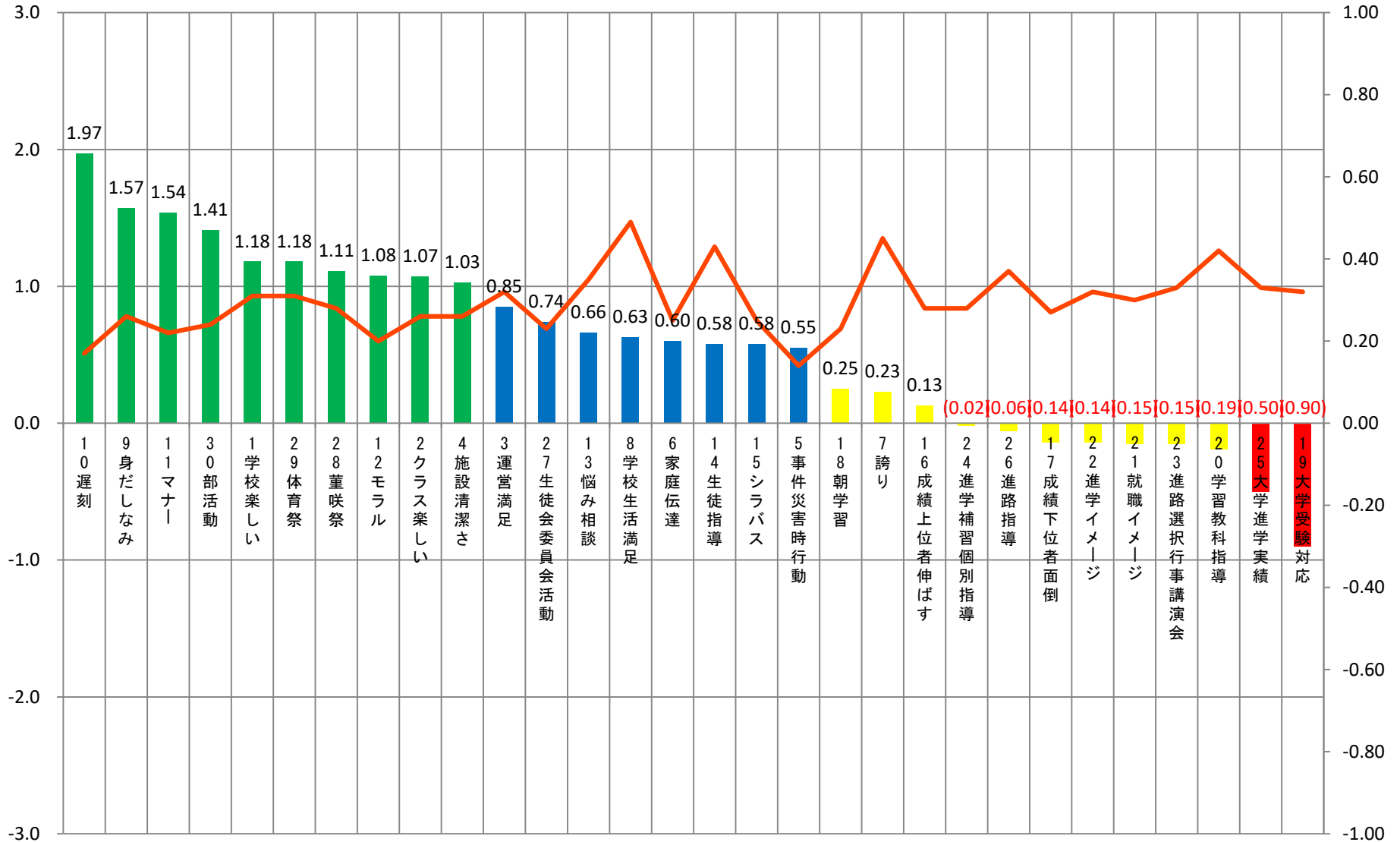
# 回収率 高3

学年	クラス	在籍数	保護者 回収数	保護者 回収率	生徒 回収数	生徒 回収率
高3	1	32	32	100.0%	32	100.0%
	2	35	33	94.3%	35	100.0%
	3	32	32	100.0%	32	100.0%
	4	35	35	100.0%	35	100.0%
	5	30	24	80.0%	28	93.3%
	6	30	29	96.7%	29	96.7%
	7	30	28	93.3%	30	100.0%
	8	6	5	83.3%	6	100.0%
	9	29	15	51.7%	25	86.2%
	10	20	12	60.0%	18	90.0%
		高3計	279	245	87.8%	270
不明	不明	0	0	0.0%	0	0.0%
高校合計		815	692	84.9%	801	98.3%
中高合計		945	815	86.2%	925	97.9%

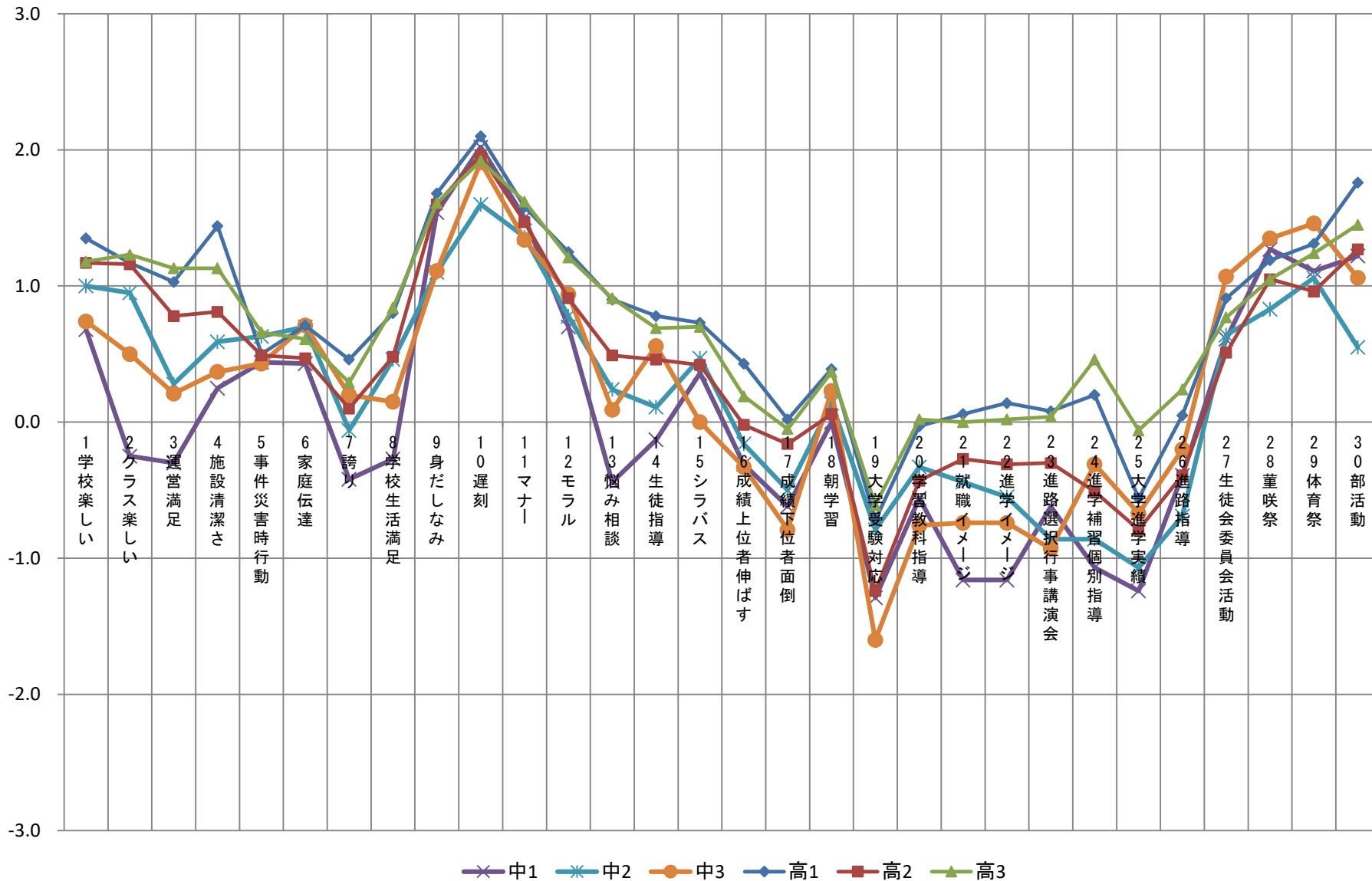
# 2017年度 保護者の年度比較(質問A)



# 2017年度 保護者の満足度順位

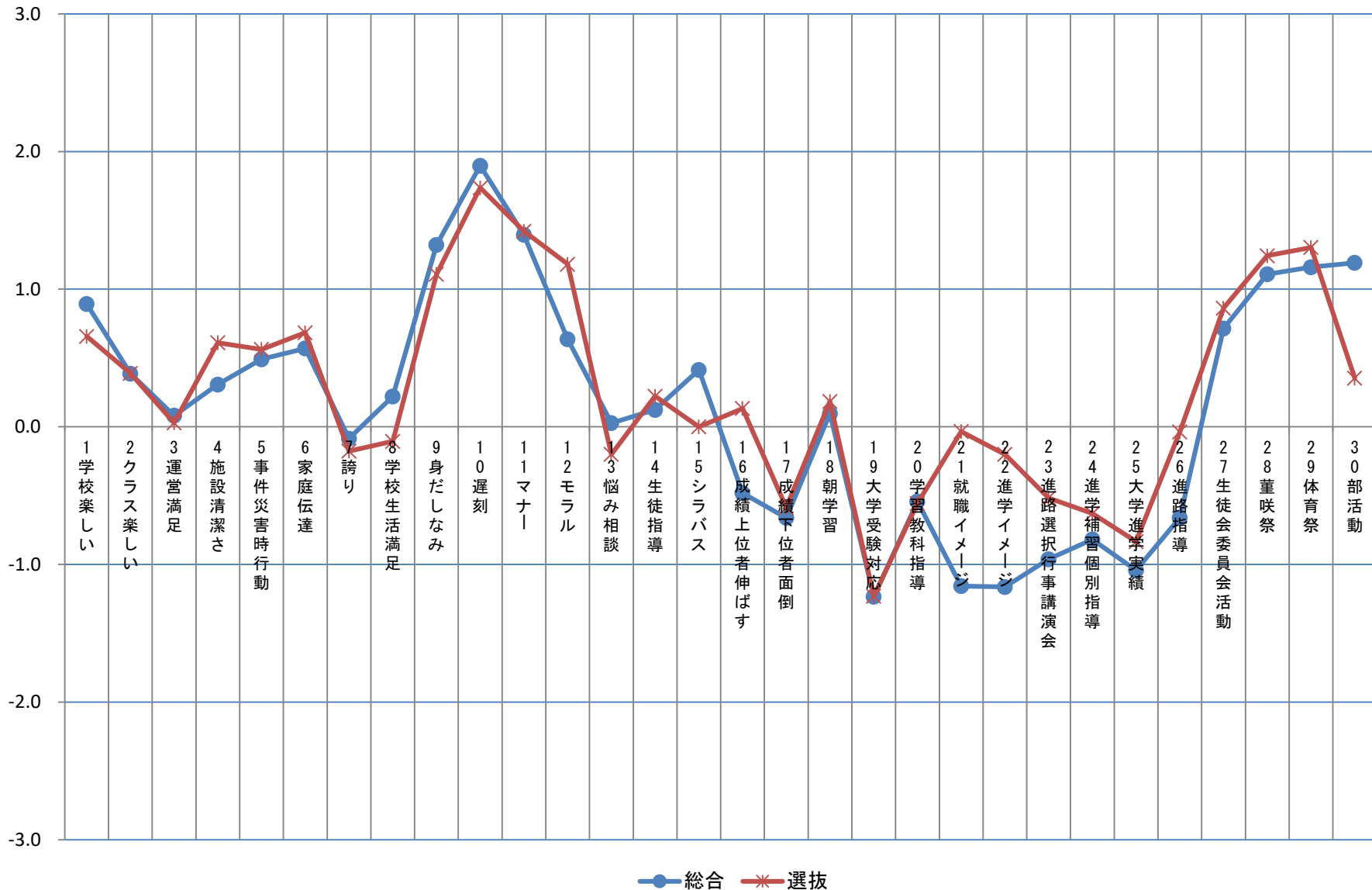


# 2017年度 保護者の学年比較(質問A)

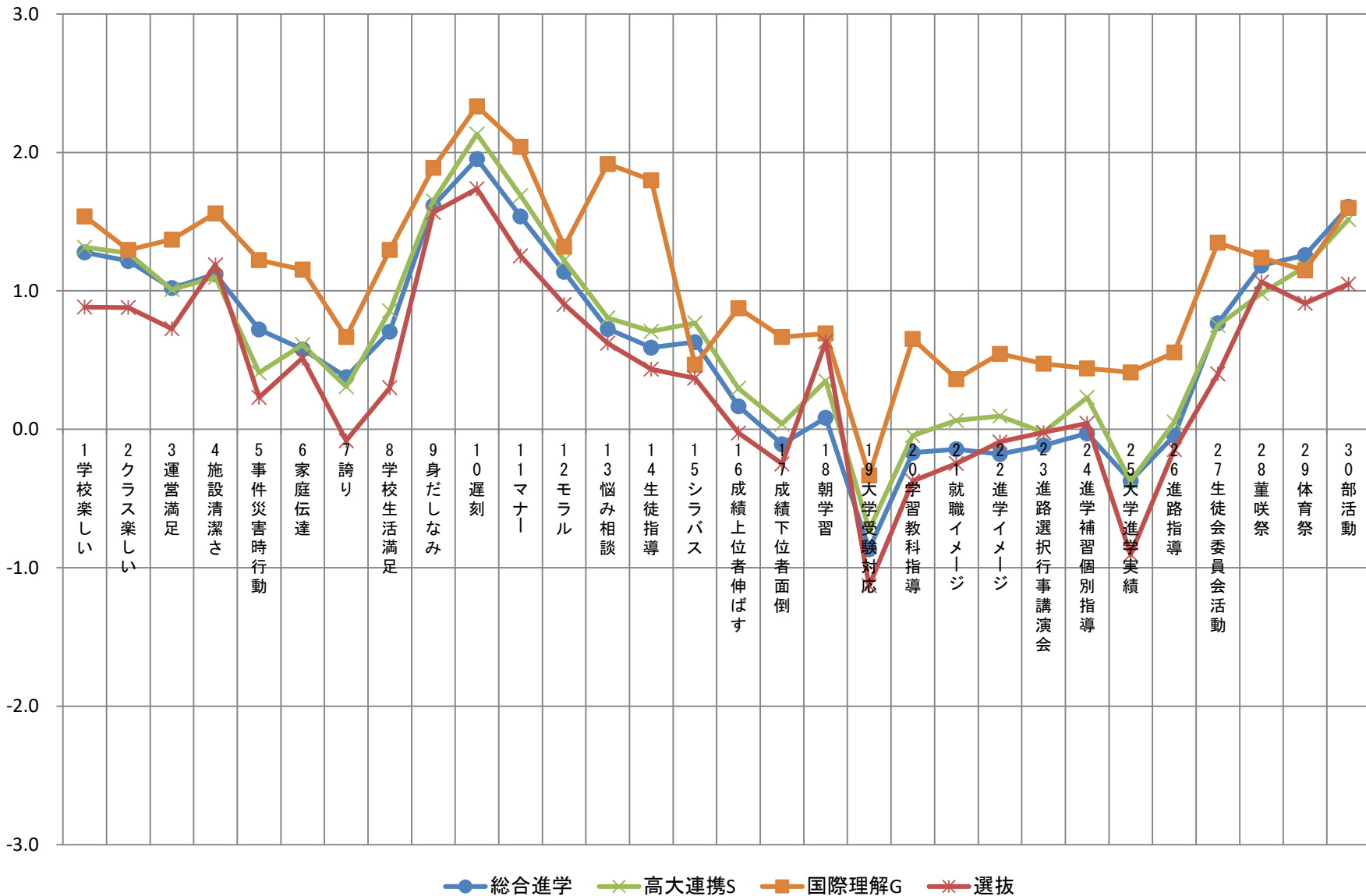




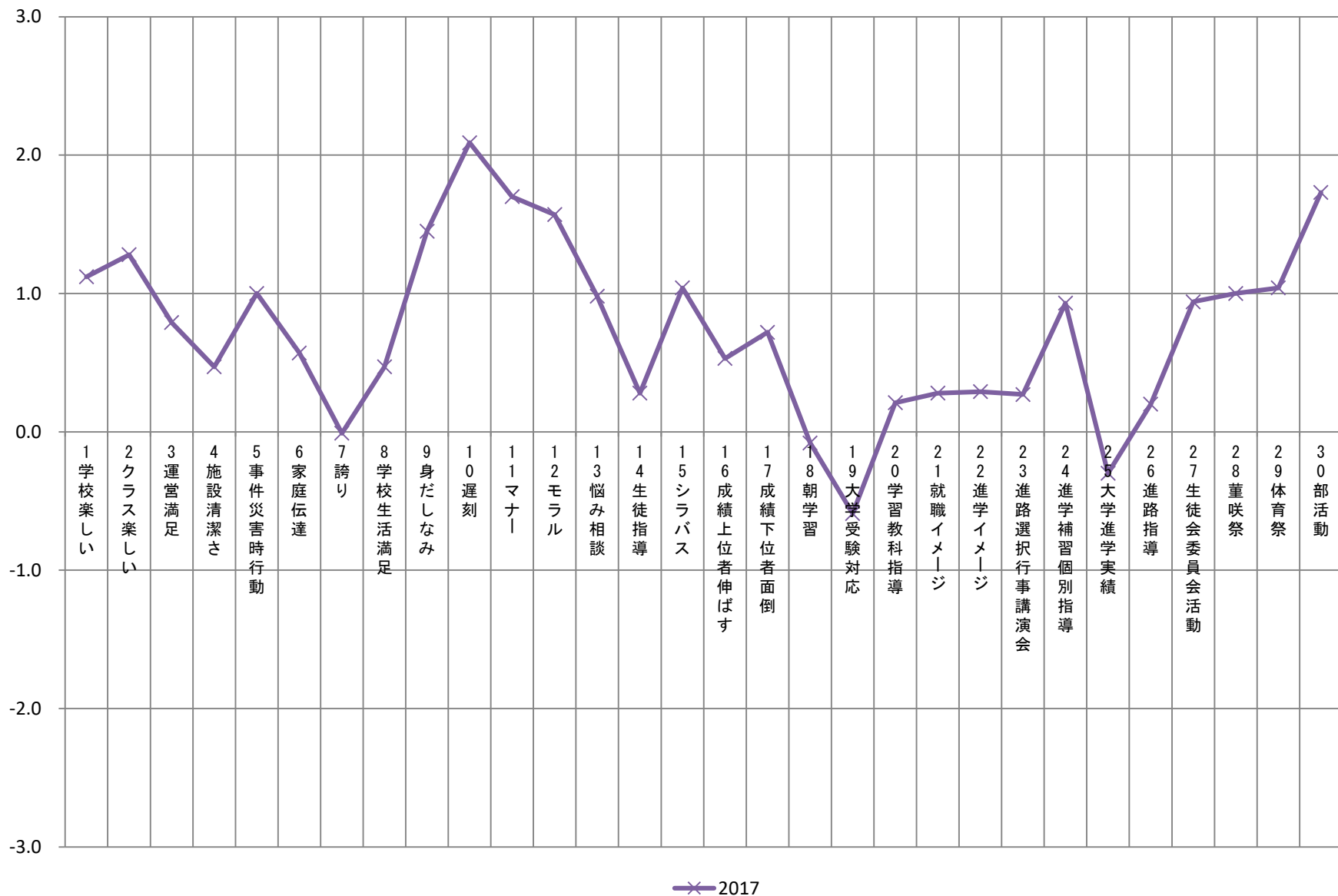
# 2017年度 保護者のコース別比較(質問A) 中学



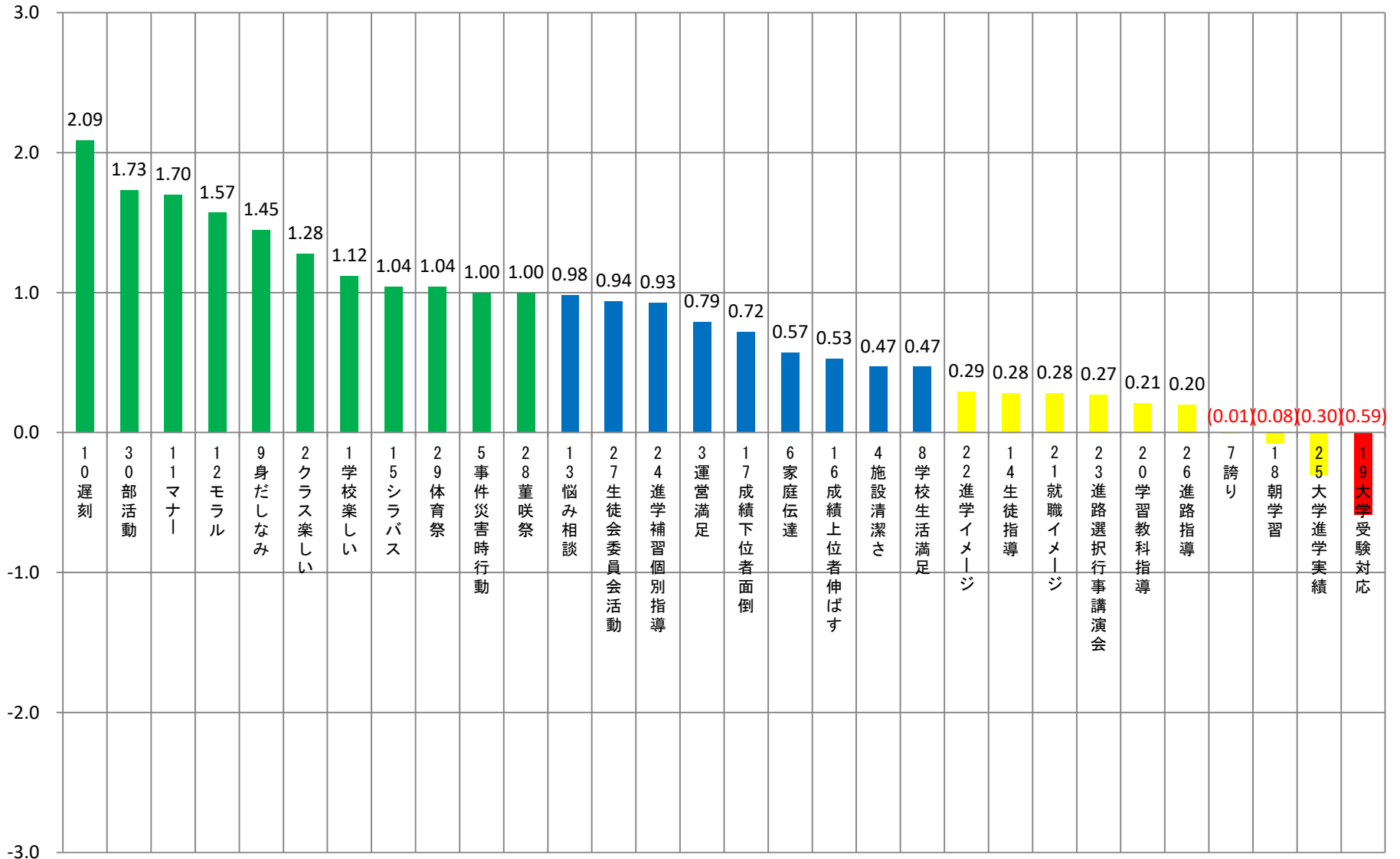
# 2017年度 保護者のコース別比較(質問A) 高校



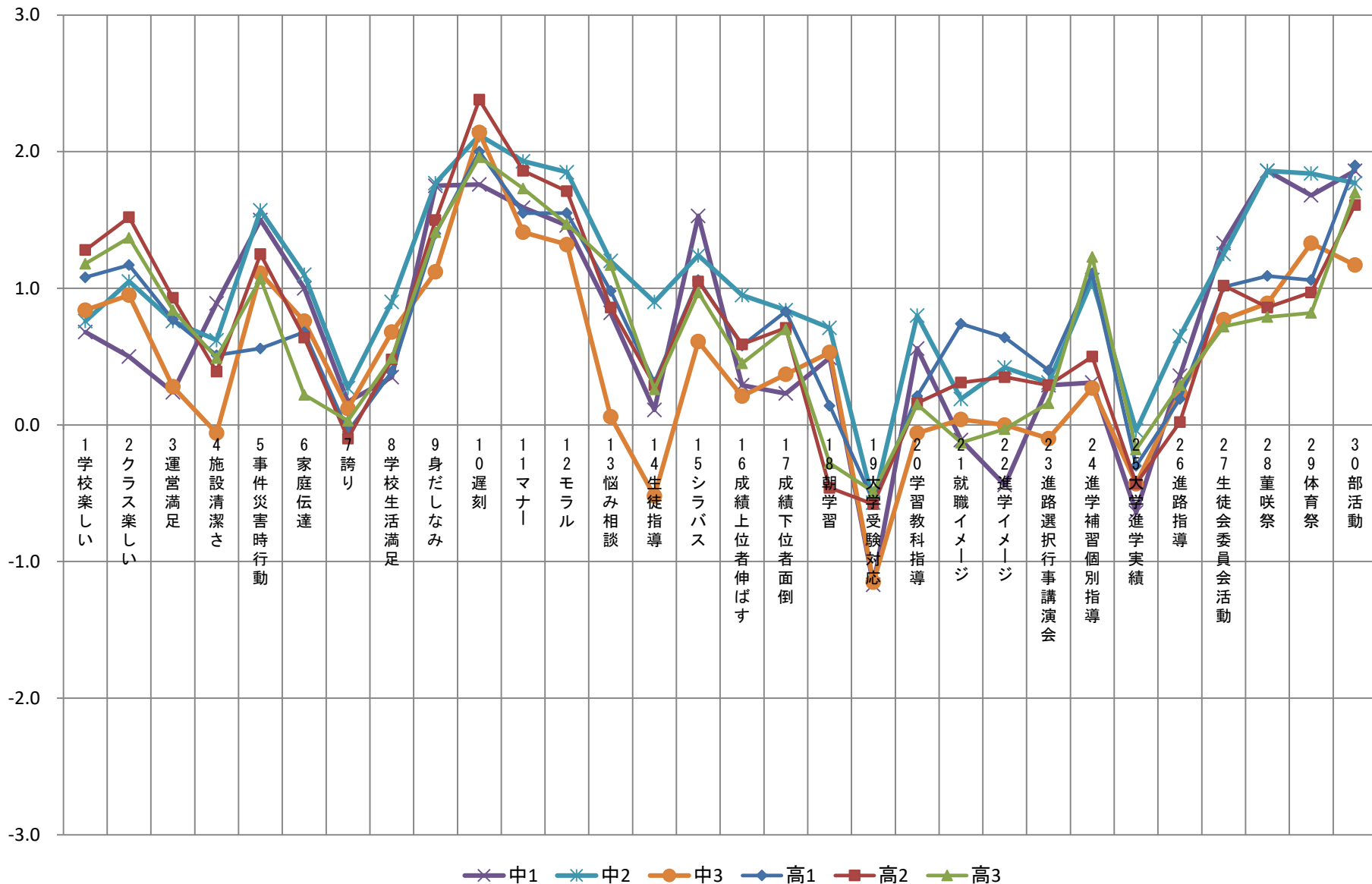
## 2017年度 在校生の年度比較(質問A)



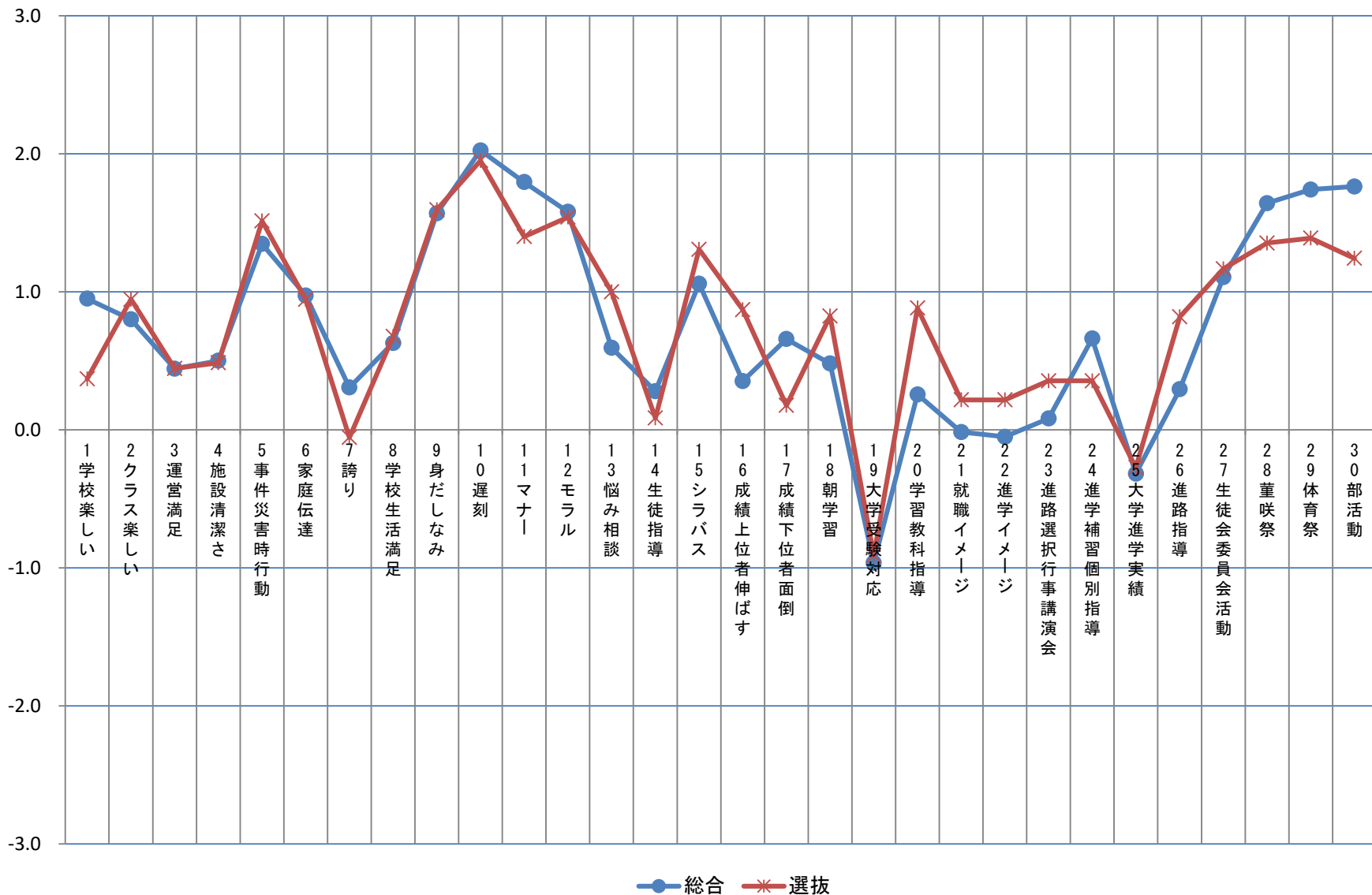
# 2017年度 在校生の満足度順位



# 2017年度 在校生の学年比較(質問A)



# 2017年度 在校生のコース別比較(質問A) 中学



# 2017年度 在校生のコース別比較(質問A) 高校

